



Gandsfjord Seilforening

Regattaprogram 2009



Acergy

QUANTUM
SAIL DESIGN GROUP

HALLIBURTON



Gandsfjord Seilforening

Formann har ordet

Kjære seilervenner,

Gandsfjord Seilforenings regatta program for 2009 er nå klar. Beklageligvis måtte vi i år bestemme å ikke sende programmet i posten som vanlig, for å holde kostnadene lave. Dere må nå laste ned og skrive ut filen selv.

Mer detaljer følger nedenfor, men her skal jeg trekke fram noen av nyhetene:

- ✚ En Trimmingsdag. Onsdag 29. April med Quantum Seil og West Coast Rigging.
- ✚ Onsdagsseilas forsetter med same prinsipp som i fjor, med vanlig start, begge pølsebaner og trekanter, men med en mer praktisk måte å levere protest med bruk av e-mail
- ✚ Vårskvulp inkluderer en trening seilas på lørdag hvor X35 båtene i regionen er allerede påmeldt.
- ✚ Spennende "short handed" helg i September med Single handed på Lørdagen og Twostar på Søndagen.
- ✚ Samarbeid med SF1928 for felles premiering på noen av Høstregattaene.



Alle i Stavanger har hørt eller kjenner noen som seiler Onsdagregatta. Hver onsdag i 2008 møttes nær 400 seilere på fjorden, fordelt på opp til 90 båter på startlinjen. Helt fantastisk! Hvem er alle disse seilerne? Seilforeningene i regionen har problemer med å identifisere medlemskap på alle disse ivrige seilerne. Gandsfjord Seilforening, har derfor bestemt å innføre at minimum 50 % av mannskapet i hver båt skal være medlem av en Seilforening, og i denne anledning utfordrer vi alle skipperne til å melde hele mannskapet sitt inn i en Seilforening.

Andre idretter har registret alle utøverne sine under et idrettsforbund, og får da bedre synlighet. Gandsfjord Seilforening tilbyr medlemskap for 150 kr, per mannskap. Penger skulle derfor ikke bli noen unnskylding her for ikke melde seg inn, og støtte idretten vår.

Velkommen til en ny seilsesong.

med seilerhilsen,
Regis Rougier

Terminliste - Regatta 2009

Dato	Arrangør	Regatta	Klasse	Bane
29 April	GS	Quantum Seiltrim dag (ikke regatta)	Kjølbåt	-
6 Mai	GS	Halliburton Onsdagsseilas vår Starter (8)	Entype : Xpress, X35 / NORLYS	FM/B
10 Mai	GS	Vårskvulp	Entype : X35 / NORLYS	FM/(B)
7 Juni	SF1928	Årsgrunnen Short handed	Entype / NORLYS	FM
14-15 Juni	SS	Stavanger Open/KM Kjølbåt	Entype / NORLYS	B
19-20 Juni	SF1928	Ryfylke rundt	NORLYS	FM
12 Aug.	GS	Halliburton Onsdagsseilas starter Høst (8)	Entype : Xpress, X35 / NORLYS	FM/B
15-16 Aug.	HS	Haugesund Race Weekend	Entype : X35/ NORLYS	FM/B
22 Aug.	Svg Stif./SS	Stavanger Seilassen	NORLYS/ Gunder	FM
28-30 Aug.	SS	NM X-35	Entype : X35	B
6 Sept.	SF1928	Skudeseilassen	NORLYS	FM
12-13 Sept.	KS	X-35 Cup KS	Entype : X35	B
26 Sept.	GS	Singlehanded	NORLYS	FM
27 Sept.	SF1928	Two Star	NORLYS	FM
4 Okt.	GS	Høstskvulp	NORLYS	FM



Om Gandsfjord Seilforening

Vi er en aktiv Seilforening tilknyttet Rogaland Seilkrets og Norges Seilforbund. Gandsfjord Seilforening er en av de mest aktive regattaarrangører i Rogaland. Vi arrangerer blant annet de meget populære onsdagsseilasene. Gandsfjord Seilforening eier eller driver ingen båthavn, vi kan derfor konsentrere midlene våre til å arrangere regattaer i Stavanger området. Seilforeningen har eget klubbhus i Jåttåvågen båthavn.

Styret i Gandsfjord Seilforening				
Verv	Navn	Tlf. privat	Mobil	Email
Styre				
Formann	Regis Rougier	51654178	90752676	regis.rougier@acergy-group.com
Viseformann	Per Knudsen	51576988	95218745	per.knudsen@lyse.net
Sekretær & web	Lars Vatne		93887738	lvatne@lqc.com
Kasserer	Kristen Robertsen	51624800	99430240	51666080 (Faks)
Regattasjef	Lars Rasmussen	51571398	95203276	lras@broadpark.no
Styre medlem	Halvor vøllestad		92096501	halvor.vollestad@nca-group.com
Klubbhus	Ole Arnt Anfindsen	51661942	95802293	olear@online.no
Regattakomite				
Regattasjef & LYSkontakt/måler	Lars Rasmussen	51571398	95203276	lras@broadpark.no
Medlem	Tove Egeland		92823988	tove.egeland@ikm.no
	Erik Rasmussen	51482402	90560579	erik.rasmussen@kappanor.no
	Nils Bøe		92203360	nilsboe@netcom.no
	Geir Dalen	51571729	91564760	geir.dalen@lyse.net
	Trond Haugvaldstad		91546306	trond.haugvaldstad@t-b.no
Protestkomite (jury)				
Formann	Per Søiland	51325430	90836488	pqsoi@online.no
Medlem	Lars Rasmussen	51571398	95203276	lras@broadpark.no
	Marit Veholmen		99525092	veholmen@online.no
Valgkomite				
Valgkomite	Nils Bøe		92203360	nilsboe@netcom.no
	Erik Rasmussen	51482402	90560579	erik.rasmussen@kappanor.no
Revisorer				
Revisorer	Johan Nygård	51663035		johan.nygaard@lyse.net
	Asbjørn Skoge	51620279	95780507	asbjorn.skoge@lyse.net

1 Hvordan bli medlem i Gandsfjord Seilforening

Gandsfjord Seilforening ønsker fortsatt å knytte til seg nye medlemmer. Husk at du må være medlem av en seilforening tilknyttet Norges seilforbund for å kunne delta på regattaer. Medlemmer av Gandsfjord Seilforening har ingen dugnadsplikt siden vi ikke eier og driver et havneanlegg. Vi har to typer medlemskap; fullt medlemskap for båteiere kr 300,- pr år, og støttemedlem (uten båt eller regatta mannskap) kr 150,- pr år. Som medlem har du følgende fordeler:

- Fri tilgang til flotte klubblokaler ved Hinna Park for mannskapsfester og annet
- En rekke kurstilbud gjennom Rogaland Seilkrets
- Delta på regattaer
- Rabatt i butikker : 10-15 % hos Helge Myhre, 10 % hos OllySport for seil klær

Høres dette interessant ut kan du melde deg inn allerede i dag på internettadressen vår, www.gandsfjord-seil.org, eller kontakte en av styremedlemmene. Vi vil deretter sende deg en giro med medlemskort i løpet av kort tid.

2 Gandsfjord Seilforenings mannskapsbank

Gandsfjord Seilforening opererer også en mannskapsbank. Dette er et tilbud til deg som enten behøver mannskap eller deg som ikke har en båt å delta i, men som ønsker dette. For å kunne benytte deg av mannskapsbanken må du registrere deg på internettsiden vår (<http://www.gandsfjord-seil.org>). Her kan du også som skipper gå inn og søke etter mannskap til din båt. NB! Mannskapsbanken blir nullstilt foran hver sesong.



Generell regattainformasjon

Deltagende klasser

Seilasene er åpen for tur/havseilere samt entype kjølbåter.
Klasseinndeling bestemmes for hver seilas i henhold til NORLYS eller entype.

Måling og målebrev

Kontrollmåling kan bli foretatt av utnevnte målere både før og etter arrangementene. Det vil i så fall bli gitt beskjed til aktuelle rormenn i god tid, slik at sted og tidspunkt kan avtales. Alle båter må ha gyldig målebrev i henhold til NSF eller ISAF godkjente klasseregler.

Påmelding til regattaer, foretrukket måte:

Via internett på adressen: <http://www.gandsfjord-seil.org>. Arrangøren vil hente LYS tall på Norlys.

Eller via påmeldingsskjema, Ved å levere skjema lenger bak i dette bladet ved personlig fremmøte i GS klubbhuset på datoer og klokkeslett beskrevet i seilingsbestemmelsene for den enkelte regatta.

Start kontingent betales på giro 3230 23 03168 innen påmeldingsfrist.

NB! Innbetalingen merkes med seilnummer, skippernavn og regattanavn.

Det ilegges et purregebyr på kr. 100 for for sent innbetalt startkontingent.

Premieutdeling

Premier vil bli utdelt på et arrangement etter sesongslutt. Nærmere kunngjøring om dette vil komme på våre nettsider.

Generelle seilingsbestemmelser 2009

1 Regler

Regattaen vil være underlagt 'reglene' slik de er definert i Kappseilingsreglene for 2009-2012 fra Norges Seilforbund.

NSF's lisenssystem for reklame av 1. Januar 2005 gjelder. Se <http://www.seiling.no> eller kontakt NSF:

Norges Seilforbund, Serviceboks 1, Ullevål Stadion, 0840 OSLO,

tel: +47 21 02 90 00 fax: +47 21 02 97 15

Forkortelser:

BB	Babord	DNS	Did Not Start	DSQ	Disqualified
SB	Styrbord	DNF	Did Not Finish	OCS	On Course Start - tjuvstart

2 Beskjed til deltagerne

Beskjed til deltagerne vil bli kunngjort på <http://www.gandsfjord-seil.org>, som et oppslag på hovedsiden.

3 Forandringer i seilingsbestemmelsene

Eventuelle forandringer i seilingsbestemmelsene vil bli kunngjort på: [//www.gandsfjord-seil.org](http://www.gandsfjord-seil.org), før kl. 21.00 dagen før den trer i kraft.

4 Klasseinndeling

Klasse	1	2	3	4	5	6	7	8	9	10
LYS	u/spi	-	1.05	1.10	1.15	1.20	1.25	1.30	1.35	1.40
		1.04	1.09	1.14	1.19	1.24	1.29	1.34	1.39	-



Gandsfjord Seilforening

Regattakomiteen vil vurdere klassefordeling etter påmelding, og forbeholder seg retten til å slå klasser sammen eller splitte etter behov for å opprettholde tilstrekkelig antall båter i hver klasse.

Express og X35 : Egen klasse etter ønske fra klassen og med tilstrekkelig antall båter

Racing klasser : En Racing båt defineres av Norlys å ha en seilfaktor over 119. Det viser seg imidlertid at mange av de båter som har seilt i R36 eller R40 ikke har tilstrekkelig høy seilfaktor. Vi vil derfor definere en racing båt som en båt med seilfaktor større enn 1.05 som har lyst å seile kun pølsebane i onsdagsregattaer. Klasseinndeling vil bli bestemt på basis av påmeldte båter og at det etterstrebes mest mulig like båter i hver klasse.

5 Registrering

Båter som har rett til å delta kan påmeldes ved å fullføre registrering hos den organiserende myndighet. Hver deltagende båt skal være forsikret med gyldig ansvarsforsikring. For alle båter kreves gyldig LYS målebrev. Offisielt LYS tall i Norlys pr.1.Mai benyttes for vårsesongen, og pr. 1.August for høstsesongen.

6 Ansvarsfraskrivelse og forsikring

Deltagere i regattaen deltar på eget ansvar, og Gandsfjord Seilforening vil ikke akseptere noe ansvar for skade på materiell eller person eller dødsfall inntruffet i forbindelse med, før, under eller etter regattaen.

Båten må være forsikret med en rettslig erstatningsansvar som sikrede i egenskap av eier eller rettmessig bruker/fører av den sikrede båten kan pådra seg i regatta for skade på en annen person eller ting med tilstrekkelig ansvar sum.





HALLIBURTON

Halliburton Onsdagsseilas Vår og Høst 2009

1 INFORMASJON

Gandsfjord Seilforening inviterer til regatta for kjølbåter i Gandsfjord.

I tillegg til disse seilingsbestemmelser gjelder generell regattainformasjon og generelle seilingsbestemmelser som står foran i dette heftet. Dersom disse seilingsbestemmelser ikke stemmer overens med generelle seilingsbestemmelser, gjelder disse seilingsbestemmelser.

REGATTA LEDER:

Trond Haugvaldstad, Geir Dalen, Telefon og e-mail adresse: Se info om Gandsfjord Seilforening side 3.

PÅMELDING

Påmelding til regattaer kan foretas via internett på adressen: <http://www.gandsfjord-seil.org>.

Arrangøren vil hente LYS tall på Norlys.

Start kontingent betales til kontonr. **3230 23 03168** innen påmeldingsfrist.

NB! Innbetalingen merkes med seilnummer, skippernavn og regattanavn.

Eller ved å fylle ut skjema lenger bak i dette bladet og personlig fremmøte i GS klubbhuset på mandag 4.Mai 09 fra kl:1900 til kl:2100, som også er påmeldingsfrist.

STARTKONTINGENT

Kr. 600 for vårsesongen, Kr. 600 for høst sesongen eller Kr. 800,- for hele sesongen, 16 seilaser.

Premieutdeling vil bli organisert etter sesong avslutning.

Som i fjor, Gandsfjord Seilforening innfører at minimum 50% av mannskapet i hver båt er medlem av en Seilforening, og i denne anledning utfordrer vi alle skipperne til å melde mannskapet sitt inn i en Seilforening !

2 TIDSPROGRAM FOR KAPPSEILASENE

Programmet for kappseilasene er som følger:

Det vil bli seilt følgende Onsdager,

- Vår 8 seilaser påfølgende onsdager. Se terminliste for startdato
- Høst 8 seilaser påfølgende onsdager. Se terminliste for startdato

Tiden for Varselsignalet for første start er ca kl 17:55

1 start ca. Kl. 18:00, Klasse X35, R klasser - Klasseflagg "D"

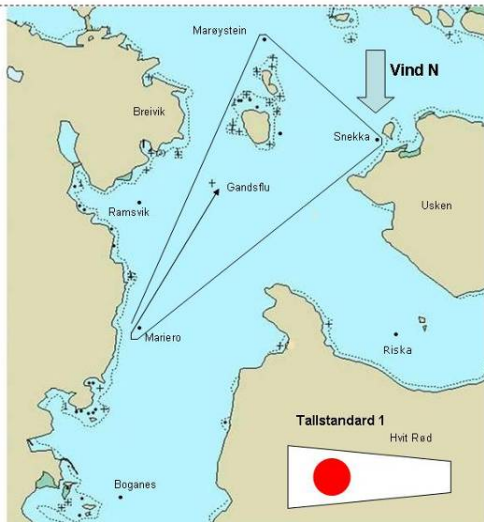
2 start 5 minutter etter 1 start (ca. Kl 18:05), - Klasse 1-10, Klasseflagg "E"

3 start 5 minutter etter 2 start (ca. Kl 18:10) - Klasse Express, Klasseflagg "F"



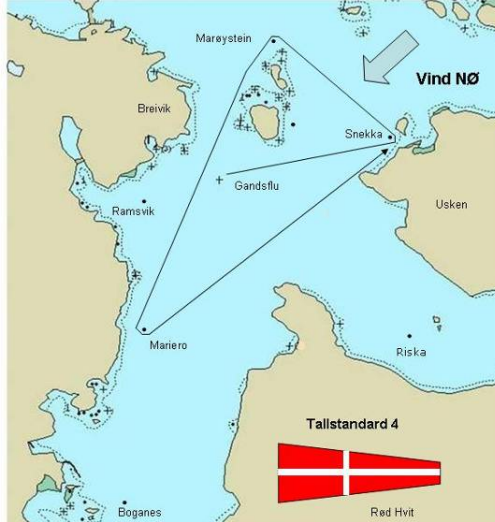
Gandsfjord Seilforening

3 LØPET 1-6



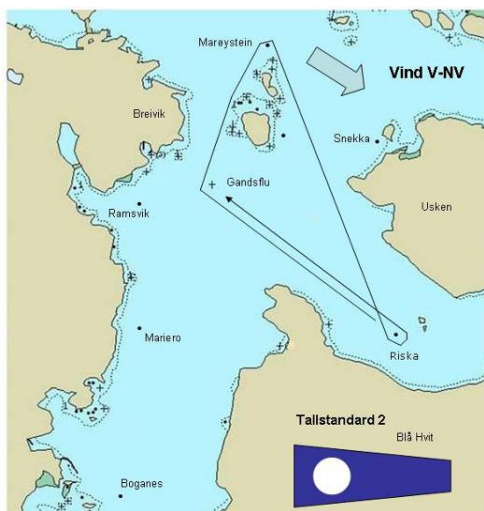
Løp 1 - Tallstandard 1

- Start ved Mariero
- Merke ved Marøystein SB
- Merke ved Snekka SB
- Merke ved Mariero SB
- Mål ved Gandsflu BB



Løp 4 - Tallstandard 4

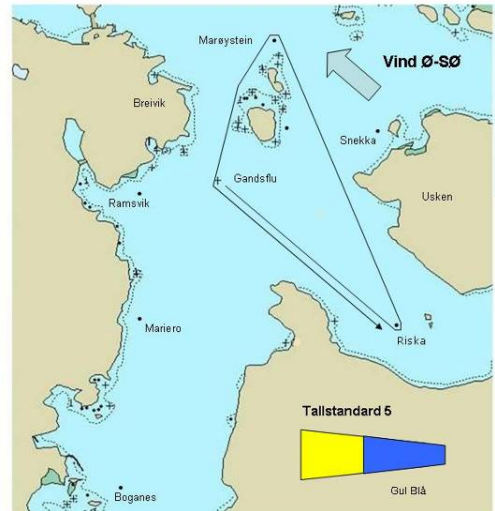
- Start ved Gandsflu
- Merke ved Snekka BB
- Merke ved Marøystein BB
- Merke ved Mariero BB
- Mål ved Snekka BB



Løp 2 - Tallstandard 2

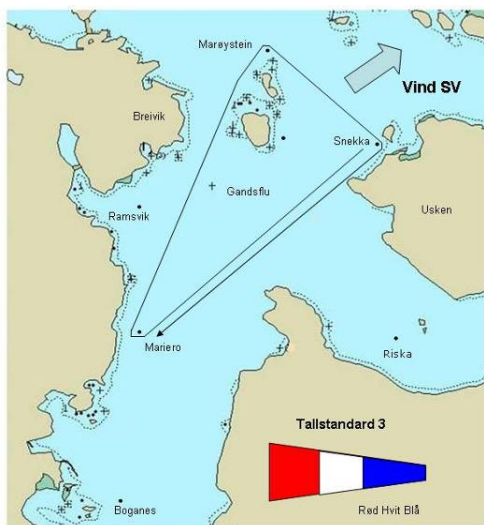
- Start ved Riska
- Gandsflu SB
- Merke ved Marøystein SB
- Merke ved Riska BB
- Mål ved Gandsflu SB

Obs:
Riska har BB runding.



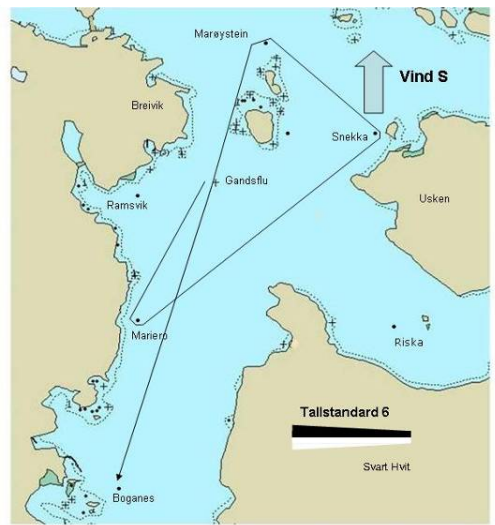
Løp 5 - Tallstandard 5

- Start ved Gandsflu
- Merke ved Riska BB
- Merke ved Marøystein BB
- Gandsflu BB
- Mål ved Riska BB



Løp 3 - Tallstandard 3

- Start ved Snekka
- Merke ved Mariero SB
- Merke ved Marøystein SB
- Merke ved Snekka SB
- Mål ved Mariero SB

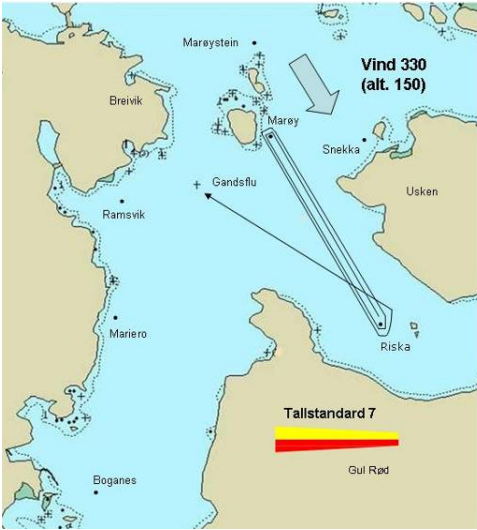


Løp 6 - Tallstandard 6

- Start ved Gandsflu
- Merke ved Mariero BB
- Merke ved Snekka BB
- Merke ved Marøystein BB
- Gandsflu BB
- Mål ved Boganes BB



LØPET 7-11

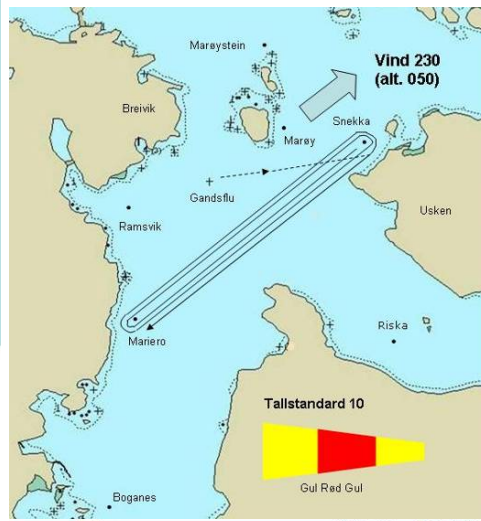


Løp 7- Tallstandard 7

- Start ved Riska
- Merke ved Marøy BB
- Merke ved Riska BB
- Merke ved Marøy BB
- Merke ved Riska BB
- Mål ved Gandsflu SB

Alternativt 7a

- Start ved Gandsflu
- Merke ved Riska BB
- Merke ved Marøy BB
- Merke ved Riska BB
- Merke ved Marøy BB
- Mål ved Riska BB



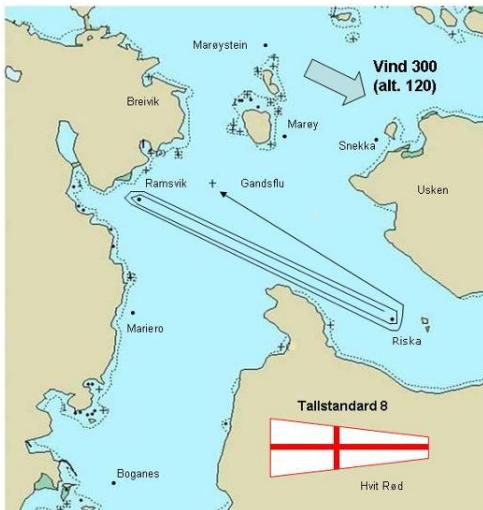
Løp 10- Tallstandard 10

- Start ved Snekkja
- Merke ved Marierø SB
- Merke ved Snekkja SB
- Merke ved Marierø SB
- Merke ved Snekkja SB
- Mål ved Marierø SB

OBS : Pølsebane har Styrbord runding

Alternativt 10a

- Start ved Gandsflu
- Merke ved Snekkja BB
- Merke ved Marierø BB
- Merke ved Snekkja BB
- Merke ved Marierø BB
- Mål ved Snekkja BB

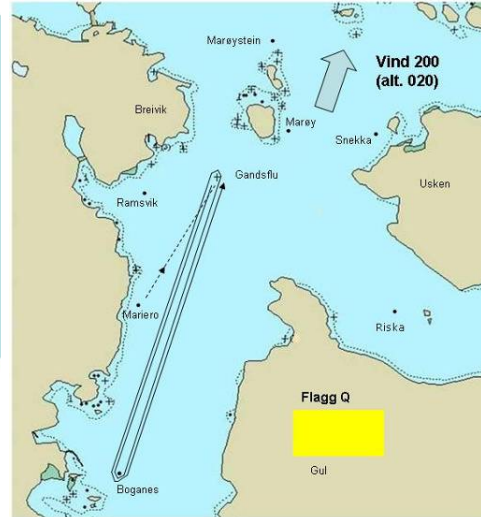


Løp 8- Tallstandard 8

- Start ved Riska
- Merke ved Ramsvik BB
- Merke ved Riska BB
- Merke ved Ramsvik BB
- Merke ved Riska BB
- Mål ved Gandsflu SB

Alternativt 8a

- Start ved Gandsflu
- Merke ved Riska BB
- Merke ved Ramsvik BB
- Merke ved Riska BB
- Merke ved Ramsvik BB
- Mål ved Riska BB



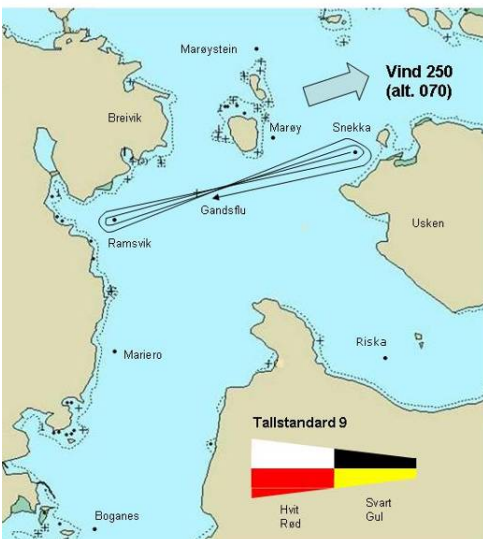
Løp 11- Flagg Q

- Start ved Gandsflu
- Merke ved Boganes BB
- Gandsflu BB
- Merke ved Boganes BB
- Mål ved Gandsflu SB

Obs : vikeplikt til båter i Klasse 1-10, i mål ved Gandsflu

Alternativt 11a

- Start ved Marierø
- Gandsflu BB
- Merke ved Boganes BB
- Gandsflu BB
- Merke ved Boganes BB
- Mål ved Gandsflu BB



Løp 9- Tallstandard 9

- Start ved Snekkja
- Merke ved Ramsvik BB
- Merke ved Snekkja SB
- Merke ved Ramsvik BB
- Merke ved Snekkja SB
- Mål ved Gandsflu SB

OBS : Styrbord runding ved Snekkja

Alternativt 9a

- Start ved Gandsflu
- Merke ved Snekkja BB
- Merke ved Ramsvik BB
- Merke ved Snekkja BB
- Merke ved Ramsvik BB
- Mål ved Snekkja BB





4 LØPET for klasser 1-10

Sinalflagg på startbåt vil vise bane alternative.

Ved løp 7, 8, 9, 10 eller 11, vil startbåtens posisjon vise hvilket av bane alternativene som skal seiles.

Hvis startbåten viser 2 signalflagg, (Dvs et flagg med tall fra 1 til 6 og et flagg med tall fra 7 til 10 eller flagg Q), bare flagg med tall fra 1 til 6 gjelder for klasser 1-10.

5 LØPET FOR X35, R klasser og Express.

Hvis startbåten viser 2 signalflagg, (Dvs et flagg med tall fra 1 til 6 og et flagg med tall fra 7 til 10 eller flagg Q), bare flagg med tall fra 7 til 10 eller flagg Q gjelder for X35, R klasser og Express klasse.

Hvis startbåten viser bare et signalflagg med tall fra 7 til 10 eller flagg Q, vil alle seile samme pølsebane, dvs klasser 1-10 også seiler pølsebane, (løp nr. 7, 8, 9, 10, 11).

NB : Hvis et av merkene brukt til pølsebane også brukes av klasser 1-10 med styrbord runding, må alle rundinger for pølsebanen være på styrbord.

6 STARTEN

Alle klasser dvs. Klasser 1-10, X35, R klasser og Express starter med vannlig start.

Alle starter bruker to merker og assistanse fra en startbåt .

Startene følger regel 26. system 1.

- Varselsignal, klasseflagg D heises, 5 min. før første start; lydsignal.
- Klarsignal, flagg P heises 4 min. før første start; lydsignal.
- Klarsignal, flagg P fires 1 min. før start; lydsignal.
- 1. start; flagg D fires, klasseflagg E heises, lydsignal.

Prosedyre over følges for andre start (flagg E) og tredje start (flagg F).

Tyvstart straffes med 7 min tillegg for klasser 1-10, X35 og R klasser, (gjelder ikke for Express klasse).

Det henstilles til båter som ikke skal starte i gjeldende start å holde seg godt unna startlinjen.

Hvis det er for lite vind, avlyses regattaen etter 1 time start utsettelse.

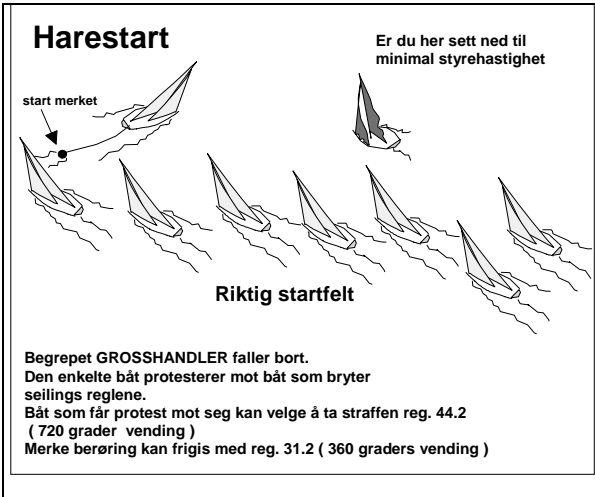
Hvis startbåten skulle være fraværende, starter alle klasser med harestart. Startbåt for de første starter er båt med norsk flagg, og for Express tredjeplass fra siste regatta.

Regler 6.1 og 6.2 gjelder for harestart.

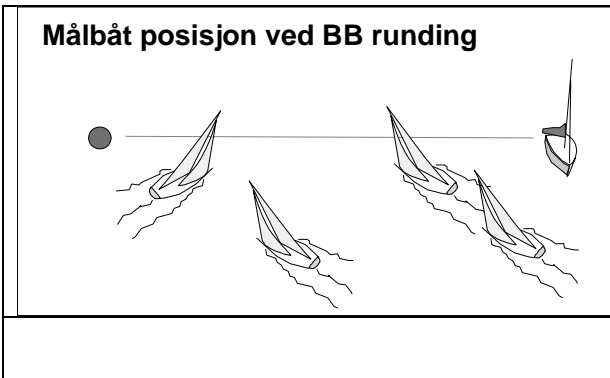
6.1 Startbåten er også en deltagende båt. Denne fører signalflagg for løpsalternativ i akterstaget og norsk flagg på hekken.

6.2 Klarsignal for første start gis med signalflagg "P" fra startbåt. Dette endrer regel 26. Første start er klarsignal for andre start, og andre start er klarsignal for tredje start. En classes startsignal defineres som det tidspunkt når bøye slept bak startbåt passerer Babord startmerke.



<p>Harestart</p>  <p>start merket</p> <p>Er du her sett ned til minimal styrehastighet</p> <p>Riktig startfelt</p> <p>Begrepet GROSSHANDLER faller bort. Den enkelte båt protesterer mot båt som bryter seilings reglene. Båt som får protest mot seg kan velge å ta straffen reg. 44.2 (720 grader vending) Merke berøring kan frigis med reg. 31.2 (360 graders vending)</p>	<p>Startbåt seiler bidevind for babord haler. Alle båter skal starte mellom merke denne sleper, og merke som er beskrevet i løps beskrivelsen. Båter skal seile styrbordhalser når de starter. Startbåten stagvender etter 3 min i første og andre start, og etter 2 min i tredje start (Express), og tar opp startmerket. Startbåten kan velge å stagvende før dette dersom alle startende båter har passert startlinjen. Alle båter må krysse startlinjen som den ble seilt av startbåt for å få godkjent start.</p>
--	--

7 MÅL

<p>Målbåt posisjon ved BB runding</p> 	<p>Første båt er ansvarlig for mållinjen og tidtaking av alle båter (også for entype klasser X35 og Express). Idet første båt fullfører fires forseilet. Dette for at tidtaking kan kontrolleres av de andre deltagerne. Mållinjen er vinkelrett på vindretningen. Målbåt skriver ned klokkeslettet alle passerer mållinjen.</p> <p>Inkluder setningen: Hvis målbåt ansvar overtas av en annen båt, beholdes mållinjen uendret.</p>
---	---

Båt som ligger først må vurdere om det er nødvendig å avkorte løpet for at alle skal nå maksimaltiden. Avkortning kan skje ved hvilket som helst merke i løpsbeskrivelsen.

OBS : avkortnings regler : Dersom det synes klart at båtene ikke vil rekke til mål før maksimaltiden utløper, kan første båt fra start 1, 2 eller 3 avkorte seilassen for denne starten ved et rundingsmerke. Dvs først båt fra første start kan avkorte for R klasser og X35, først båt fra andre start for klasse 1-10 eller først Express båt for tredje start.

Første båt i denne starten blir da målbåt, og har ansvaret for å notere klokkeslett for målgang for alle båtene som startet samtidig.

Målgangslisten kan leveres til Gandsfjord SFdeltagende båt som vil ligge i nærheten av den ordinære mållinjen fram til de resterende klassene har gått i mål. Dersom målbåt fra klasser med annen målgang ikke rekker dette, må målbåten på annen måte få brakt målgangslisten til GS' klubbhus innen kl. 21:45.

8 STRAFFESYSTEM

Appendiks N gjelder.



9 MAKSIMALTID

Maksimaltiden er kl 21:00

Båter som ikke går i mål innen maksimaltiden noteres som DNF. Dette endrer reglene 35 og A4.1.

10 POENGBEREGNING

Lavpoeng systemet i appendiks A gjelder.

Ved DNS, DNF eller DSQ fåes poeng som fullført en plass bak antall påmeldte båter i klassen.

11 PROTESTER

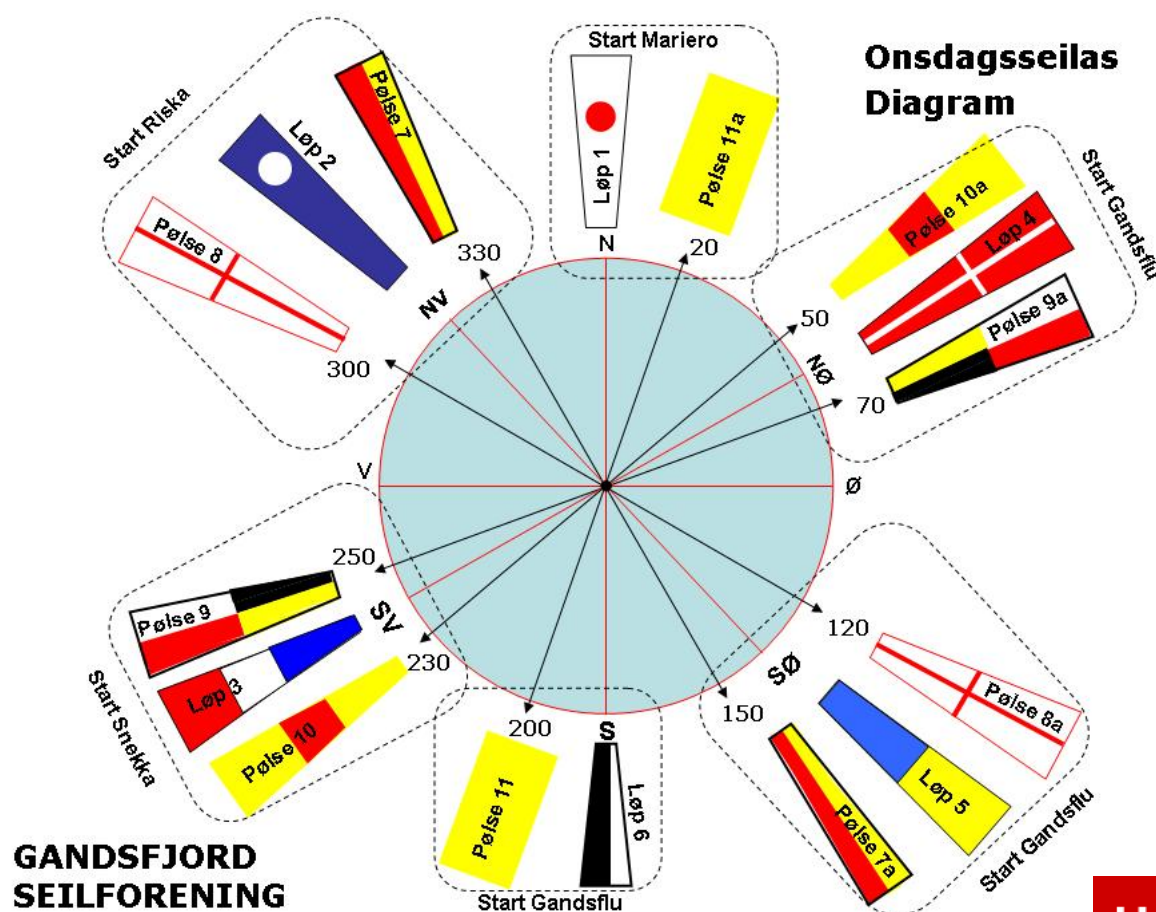
Må meldes til målbåt og skal innleveres innen 21:30 ved frammøte i klubbhuset eller via e-mail innen 24:00 til regatta ansvarlig : Trond Haugvaldstad og Geir Dalen, hvis det er avtalt og bekreftet via telefon og SMS med de innen 21:30.

E-mailen skal være en fullstendig protest med paragraf henvisning og situasjonsskisse, og skal være kopiert til leder for protestkomiteen : Per Søiland.

(telefon nr. og e-mail adresse, finnes under info om Gandsfjord Seilforening, styret 2009 liste, i denne regatta program).

Protestkomiteen vil behandle protestene så snart som mulig.

Onsdagsseilas Diagram





VÅRSKVULP - søndag 10. Mai 2009

**Nytt i år. Gandsfjord Seilforening arrangerer en trening seilas dagen før Vårskvulpen, lørdag 9. Mai 2009 for X35 klasse med start kl. 12:00.
Det blir benyttet pølsebaner og seilingsbestemmelser fra Onsdagsseilasen.
Andre interessert klasser må ta kontakt med regatta leder.**

1 INFORMASJON

Gandsfjord Seilforening inviterer til regatta for kjølbåter med start fra Breivik ca. kl. 11.00.

I tillegg til disse seilingsbestemmelser gjelder generell regattainformasjon og generelle seilingsbestemmelser som står foran i dette heftet. Dersom disse seilingsbestemmelser ikke stemmer overens med generelle seilingsbestemmelser, gjelder disse seilingsbestemmelser.

REGATTA LEDER:

Regis Rougier og Erik Rasmussen, Telefon og e-mail adresse: Se info om Gandsfjord Seilforening side 3

PÅMELDING

Påmelding til regattaer kan foretas via internett på adressen: <http://www.gandsfjord-seil.org>.

Start kontingent betales til kontonr. **3230 23 03168** innen påmeldingsfrist.

NB! Innbetalingen merkes med seilnummer, skippernavn og regattanavn.

Eller i Klubbhuset som vil være åpent for påmelding mandagen før seilasen fra kl:1900 til kl:20:00, som også er påmeldingsfrist..

STARTKONTINGENT : Kr. 200,- for Vårskvulpen, eller Kr. 500 inkl. trening seilasen

Premieutdeling vil bli organisert etter sesong avslutning.

2 TIDSPROGRAM FOR KAPPSEILASENE

Programmet for seilasen er som følger:

- Varselsignal, klasseflagg D heises, 5 min. før første start; lydsignal.
- Klarsignal, flagg P heises 4 min. før første start; lydsignal.
- Klarsignal, flagg P fires 1 min. før start; lydsignal.
- 1. start; flagg D fires, klasseflagg E heises, lyd signal.

Hvis det er flere starter, prosedyren over følges for hver separat start med etterfølgende flagg i alfabetisk rekkefølge.

3 KLASSEINDELING

X35 klasse som egenklasse starter først, andre klasse inndeling blir vurdert etter påmelding.

4 STARTEN

Kappseilasen startes ifølge kappseilingsregel 26 System 1.

Klassene starter med 5 minutter mellomrom i rekkefølgen som beskrevet i punkt 2.

Startlinjen angis ved en rett linje ut fra et oransje overrettmerke mot et hvitt overrettmerke på standplass. Ytre begrensing stake ved Marøy.

Båter hvis klarsignal ikke er gitt skal holde seg borte fra startområdet og fra båter hvis klarsignal er gitt.

En båt kan ikke starte senere enn 10 minutter etter dens startsignal.



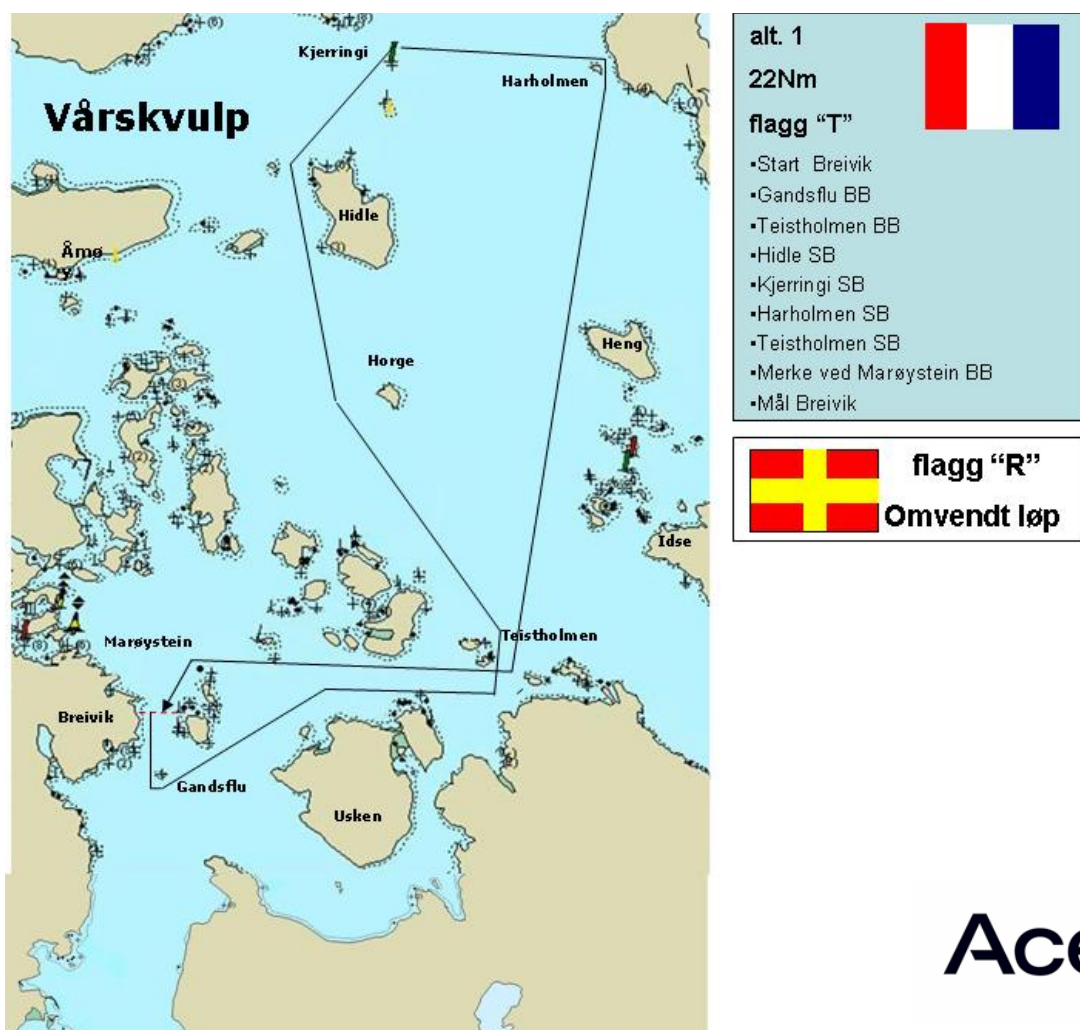
5 LØPET

alternativ nr. 1 (lang løp 22Nm) : Signalflegg T

Start overrettlinje Breivik, Gandsflu BB, Teistholmene BB, Hidle SB, Kjerringi SB, Harholmen SB, Teistholmene SB, Merke ved Marøystein BB, mål overrettlinje Breivik.

Ved omvendt løp heises signalflegg "R".

Ved lite vind kan seilasen avkortes ved hvilket som helst merke.



6 TILBAKEKALLING

Signal om individuell tilbakekalling vil bli gitt med signalflegg "X", i henhold til kappseilingsregel 29.2

Signal om generell tilbakekalling vil bli gitt med signalflegg "første likhetstegn", i henhold til kappseilingsregel 29.3.

Når signal om generell tilbakekalling er gitt, utsettes påfølgende starter tilsvarende.

7 MÅL

Mållinjen angis ved en rett linje ut fra et oransje overrettmerke mot et hvitt overrettmerke på standplass. Ytre begrensing stake ved Marøy.

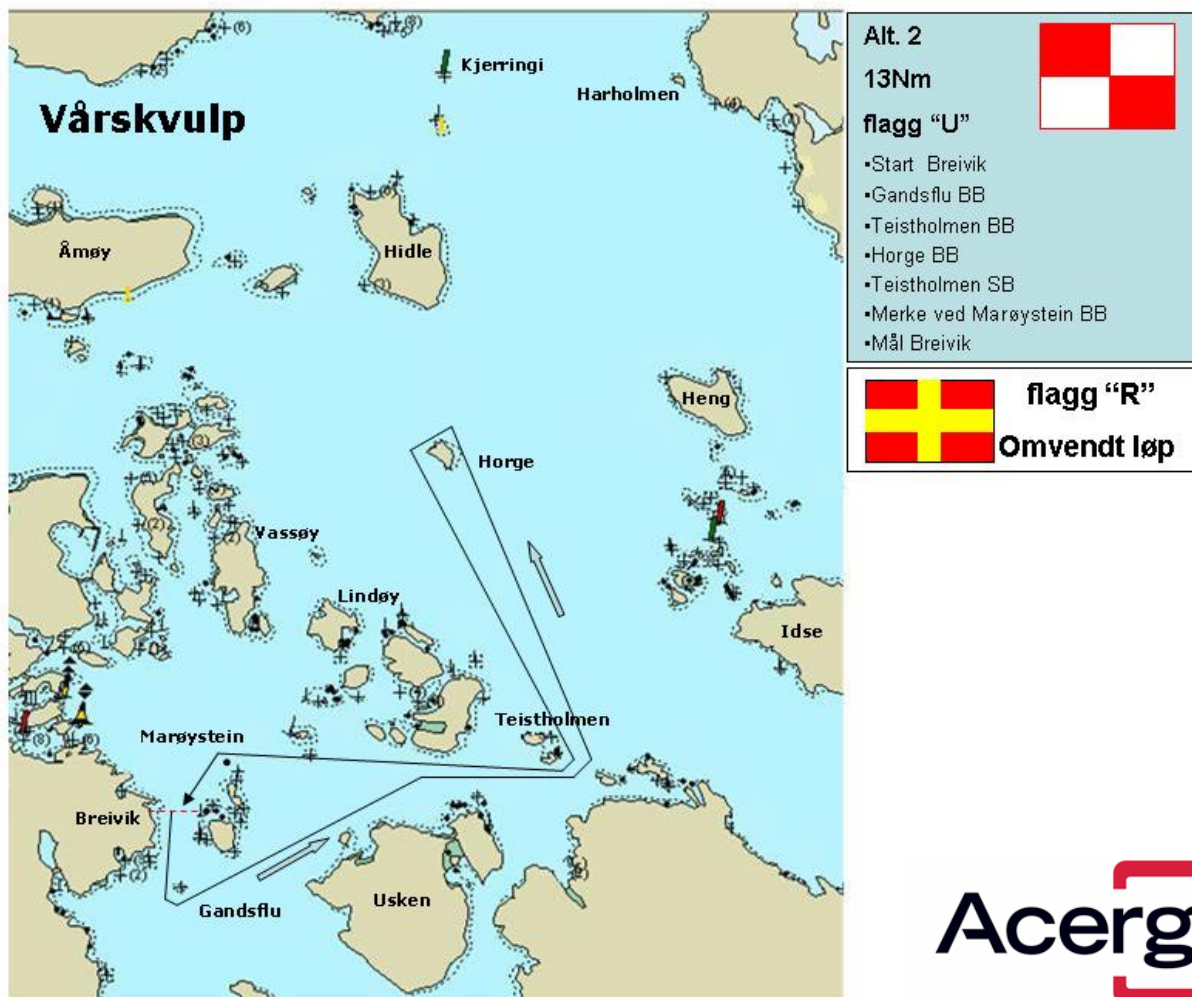


alternativ nr. 2 (kort løp 13Nm): Signalflegg U

Start overrettlinje Breivik, Gandsflu BB, Teistholmene BB, Horge BB, Teistholmene SB, merke ved Marøystein BB, mål overrettlinje Breivik.

Ved omvendt løp heises signalflegg "R".

Ved lite vind kan seilasen avkortes ved hvilket som helst merke.



8 MAKSIMALTID

Seilasen avbrytes kl. 17:00

Kun båter som fullfører innenfor maksimaltiden har gyldig seilas.

9 PROTESTER

Skal innleveres innen 1 time etter at siste båt har gått i mål. Protestkomiteen vil behandle protestene så snart som mulig. Protest leveres regattaansvarlig i Breivik eller ved frammøte i Gandsfjord Seilforening klubbhuset.

10 ANNEN STRAFF

Båter som ikke vender tilbake etter for tidlig start gis 15 minutter tillegg i tiden.



SINGLEHANDED – lørdag 26. September 2009

1. INFORMASJON

Gandsfjord Seilforening inviterer til regatta for kjølbåter med start fra Jåttåvågen ca. kl. 11.00. I tillegg til disse seilingsbestemmelser gjelder generell regattainformasjon og generelle seilingsbestemmelser som står foran i dette heftet. Dersom disse seilingsbestemmelser ikke stemmer overens med generelle seilingsbestemmelser, gjelder disse seilingsbestemmelser.

REGATTA LEDER:

Tove Egeland, Telefon og e-mail: Se info om Gandsfjord Seilforening side 3.

DELTAGENDE KLASSER

Båtene vil bli gitt et lystall som er lavere i henhold til NORLYS målebrevet, da det ikke seiles med spinnaker.

PÅMELDING

Påmelding til regattaer kan foretas via internett på adressen: <http://www.gandsfjord-seil.org>. Start kontingent betales til kontonr. **3230 23 03168** innen påmeldingsfrist. NB! Innbetalingen merkes med seilnummer, skippernavn og regattanavn.

Eller på Gandsfjord Seilforening Klubbhuset som vil være åpent for påmelding mandagen før seilasen fra kl:19:00 til kl:20:00 som også er påmeldingsfrist.

STARTKONTINGENT : Kr. 200,-

Premieutdeling vil bli organisert etter sesong avslutning.

2. REGLER

Det skal kun være en person om bord.
Bruk av autopilot er tillatt.
Maksimal tillatt seilføring er Genua 1 og Storseil.

3. KLASSEINNDELING

Klasse inndeling blir vurdert etter påmelding.

4. STARTEN

Kappseilasen startes ifølge kappseilingsregel 26.1.

Det benyttes felles start for alle klassene.

Startlinjen angis ved en rett linje fra 3 lysmaster på molo i Jåttåvågen. Ytre begrensing er utlagt bøye.

- Varselsignal, flagg D heises, 5 min. før første start; lydsignal.
- Klarsignal, flagg P heises 4 min. før første start; lydsignal.
- Klarsignal, flagg P fires 1 min. før start; lydsignal.
- Start; flagg D fires, lydsignal.

Flagg AP signaliserer utsatt start.

En båt kan ikke starte senere enn 10 minutter etter dens startsignal

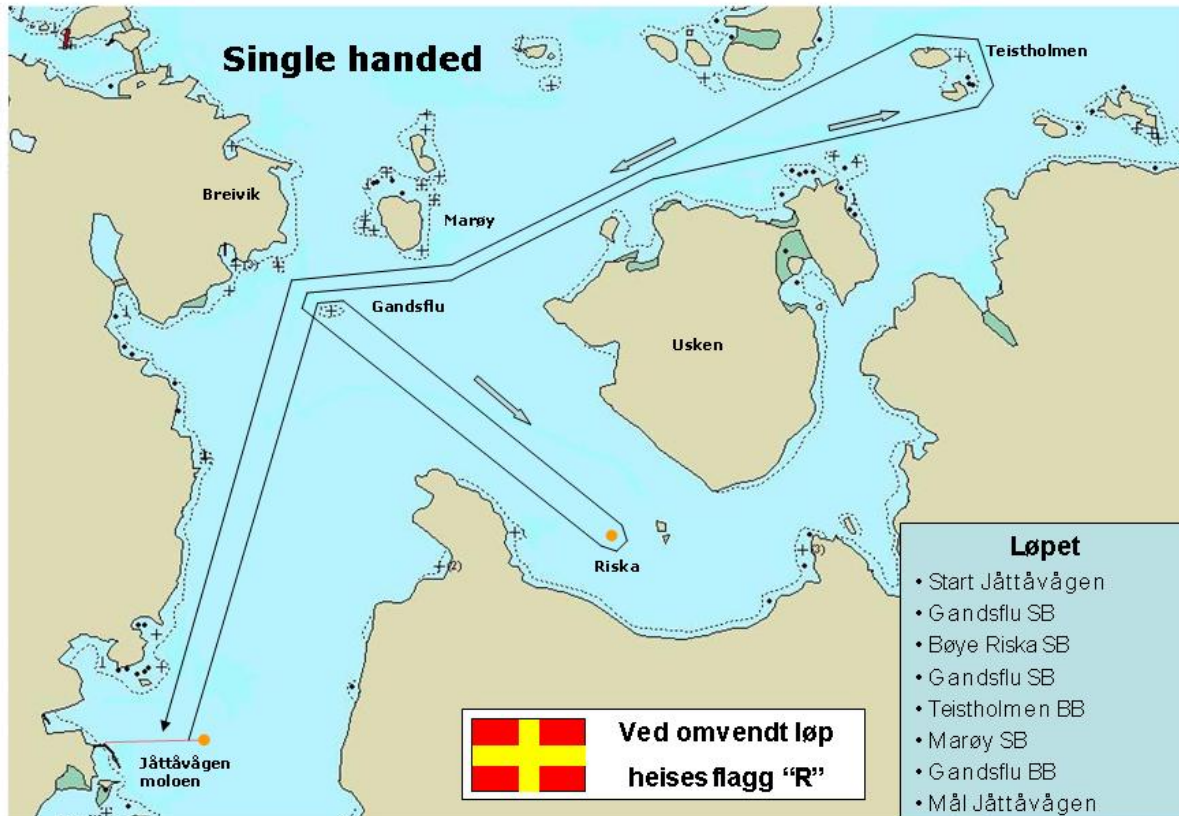


5. LØPET

Start Jåttåvågen moloen, Gandsflu SB, bøye ved Riskaholmene SB, Gandsflu SB, Teistholmene BB, Marøy SB, Gandsflu BB, mål Jåttåvågen moloen.

Ved omvendt løp heises signalflegg "R".

Ved lite vind kan seilasen avkortes ved hvilket som helst merke.



6. TILBAKEKALLING

Signal om individuell tilbakekalling vil bli gitt med signalflegg "X". i henhold til kappseilingsregel 29.2.

Signal om generell tilbakekalling vil bli gitt med signalflegg "første likhetstegn", i henhold til kappseilingsregel 29.3.

7. MÅL

Mållinjen angis ved en rett linje fra 3 lysmaster på molo i Jåttåvågen. Ytre begrenning er utlagt bøye.

8. MAKSIMALTID

Seilasen avbrytes kl. 17.00. Kun båter som fullfører innenfor maksimaltiden har gyldig seilas.

9. PROTESTER

Skal innleveres i Klubbhuset innen 1 time etter at siste båt har gått i mål. Protestkomiteen vil behandle protestene så snart som mulig.

10. ANNEN STRAFF

Båter som ikke vender tilbake etter for tidlig start gis 15 minutter tillegg i tiden.



HØSTSKVULP – søndag 4. Oktober 2009

1 INFORMASJON

Gandsfjord Seilforening inviterer til regatta for kjølbåter med start fra Breivik ca. kl. 11.00.

I tillegg til disse seilingsbestemmelser gjelder generell regattainformasjon og generelle seilingsbestemmelser som står foran i dette heftet. Dersom disse seilingsbestemmelser ikke stemmer overens med generelle seilingsbestemmelser, gjelder disse seilingsbestemmelser.

REGATTA LEDER:

Nils Bøe, Telefon og e-mail adresse: Se info om Gandsfjord Seilforening side 3.

PÅMELDING

Påmelding til regattaer kan foretas via internett på adressen: <http://www.gandsfjord-seil.org>.

Start kontingent betales til kontonr. **3230 23 03168** innen påmeldingsfrist.

NB! Innbetalingen merkes med seilnummer, skippernavn og regattanavn.

Eller på Gandsfjord Seilforening Klubbhuset som vil være åpent for påmelding mandagen før seilasen fra kl:19:00 til kl:20:00 som også er påmeldingsfrist.

STARTKONTINGENT : Kr. 200

Premieutdeling vil bli organisert etter sesong avslutning.

2 TIDSPROGRAM FOR KAPPSEILASENE

Programmet for seilasen er som følger:

- Varselsignal, klasseflagg D heises, 5 min. før første start; lydsignal
- Klarsignal, flagg P heises 4 min. før første start; lydsignal
- Klarsignal, flagg P fires 1 min. før start; langt lydsignal
- 1 start; flagg D fires, klasseflagg E heises, lydsignal

Hvis det er flere starter, prosedyren over følges for hver separat start med etterfølgende flagg i alfabetisk rekkefølge.

3 KLASSEINDELING

Klasse inndeling blir vurdert etter påmelding.

4 STARTEN

Kappseilasen startes ifølge kappseilingsregel 26 System 1.

Klassene starter med 5 minutter mellomrom i rekkefølgen som beskrevet i punkt 2.

Startlinjen angis ved en rett linje ut fra et oransje overrettmerke mot et hvitt overrettmerke på standplass.

Ytre begrensing stake ved Marøy.

Båter hvis klarsignal ikke er gitt skal holde seg borte fra startområdet og fra båter hvis klarsignal er gitt.

En båt kan ikke starte senere enn 10 minutter etter dens startsignal.

5 MÅL

Mållinjen angis ved en rett linje ut fra et oransje overrettmerke mot et hvitt overrettmerke på standplass.

Ytre begrensing stake ved Marøy.

Eventuelt avkortet løp for alle (flagg "S") eller for båter med LYS tall under 1,20 (flagg "S" + tallstander "5").

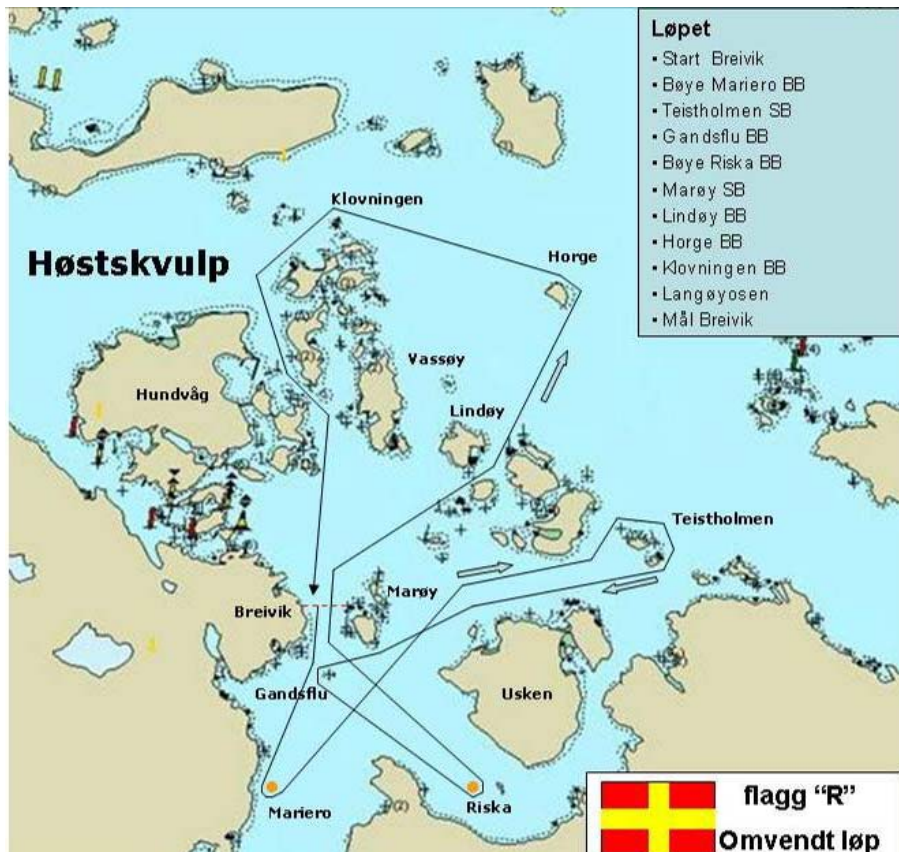


6 LØPET

Start overrettlinje Breivik, bøye ved Mariero BB, Teistholmene SB, Gandsflu BB, bøye ved Riskaholmene BB, Marøy SB, Lindøya BB, Horge BB, Kløvningene BB, Langøyosen, mål overrettlinje Breivik.

Ved omvendt løp heises signalflegg "R".

Ved lite vind kan regattaen avkortes med mål ved hvilket som helst merke.



7 TILBAKEKALLING

Signal om individuell tilbakekalling vil bli gitt med signalflegg "X". i henhold til kappseilingsregel 29.2

Signal om generell tilbakekalling vil bli gitt med signalflegg "første likhetstegn". i henhold til kappseilingsregel 29.3. Når signal om generell tilbakekalling er gitt, utsettes påfølgende starter tilsvarende.

8 MAKSIMALTID

Seilasen avbrytes kl. 17.00. Kun båter som fullfører innenfor maksimaltiden har gyldig seilas.

9 PROTESTER

Skal innleveres innen 1 time etter at siste båt har gått i mål. Protestkomiteen vil behandle protestene så snart som mulig. Protest leveres regattaansvarlig i Breivik eller ved sammøte i klubbhuset.

10 ANNEN STRAFF

Båter som ikke vender tilbake etter for tidlig start gis 15 minutter tillegg i tiden.



Påmeldingsskjema Regattaer

Regatta _____

Navn _____ Seilforening _____

Adresse _____

E-post _____ Mob.Tlf. _____

Båtnavn _____ Seilnr. _____ Standard LYS _____

Båttype _____ Klasse _____ LYS u/spi. _____

Jeg forsikrer at de over gitte opplysninger er korrekte, og at jeg kjenner bestemmelsene som gjelder for seilasen.

Jeg erkjenner at deltagelse i regattaen skjer på eget ansvar, og Gandsfjord Seilforening vil ikke akseptere noe ansvar for skade på materiell eller person eller dødsfall intruffet i forbindelse med, før, under eller etter regattaen.

Jeg bekrefter at båten er forsikret med en rettslig erstatningsansvar som sikrede i egenskap av eier eller rettmessig bruker/fører av den sikrede båten kan pådra seg i regatta for skade på en annen person eller ting med tilstrekkelig ansvars sum.

Sted:

Dato:

Underskrift:



HALLIBURTON